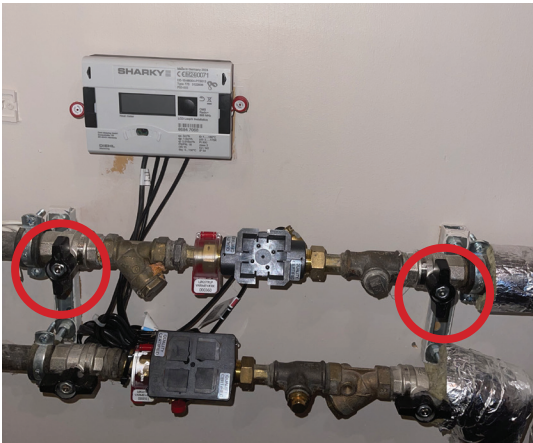


Rensning af snavsesamler



1.

Luk for hanen eller hanerne på hver side af snavsesamleren.
De røde cirkler er stophanerne. Her står de lodret i lukket position.



2.

Snavssamleren er typisk placeret umiddelbart efter måleren. Den kan også sidde i et lodret rør.



3.

Den store messing sekskant på snavssamleren løsnes med fastnøgle eller skiffenøgle, indtil der kommer vand. Hold en spand under indtil trykket er aftaget og der ikke kommer mere vand.



4.

Herefter løsnes messing sekskanten helt og sien i snavssamleren kan tages ud.

Husk! Hvis du er usikker på, hvordan rensningen af snavssamler udføres, så kontakt et VVS-firma

Rensning af snavssamler



5.
Fjern filteret fra messingdelen.

Filteret kan være fyld med ogger, slam og skidt.



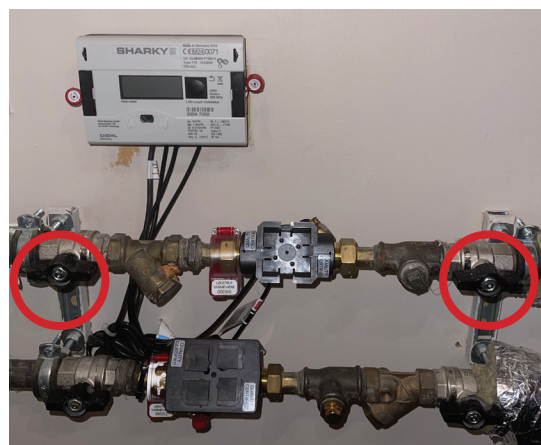
6.
Filter og messingdel skylles rent med koldt vand.



7.
Sæt filteret og messingdelen tilbage i snavssamleren,

HUSK at kontrollere pakningen.

Spænd messingsekskanten fast.



8.
Åbn langsomt for de haner der har været lukket under rensningen.

Kontroller, at anlægget er tæt, både ved snavssamler og haner.

Rensning af snavssamleren er udført.

Husk! Hvis du er usikker på, hvordan rensningen af snavssamler udføres, så kontakt et VVS-firma